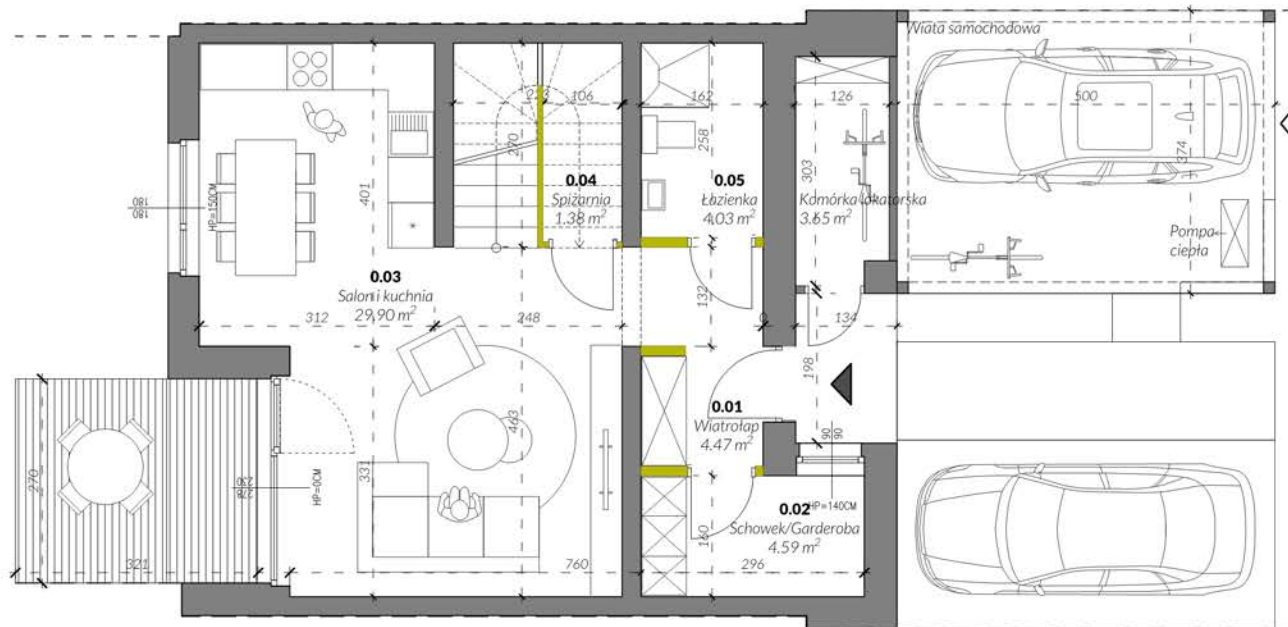


**PARTER**



Legenda:

- ściana niepodlegająca zmianom aranżacyjnym
- ściana działowa podlegająca zmianom aranżacyjnym



powierzchnia użytkowa  
**102.99m<sup>2</sup>**

powierzchnia domu  
**167.40m<sup>2</sup>**

**DOM C**

0.01	Wiatrołap	4.47 m <sup>2</sup>
0.02	Schowek/Garderoba	4.59 m <sup>2</sup>
0.03	Salon i kuchnia	29.90 m <sup>2</sup>
0.04	Spiżarnia	1.38 m <sup>2</sup>
0.05	Łazienka	4.03 m <sup>2</sup>

**PARTER 44.37 m<sup>2</sup>**

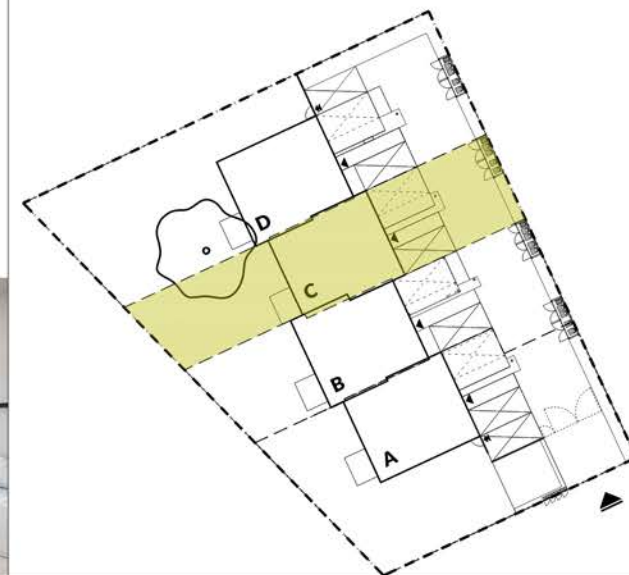
powierzchnia działki **264 m<sup>2</sup>**  
powierzchnia ogrodu **95,0 m<sup>2</sup>**

Skontaktuj się z nami:  
**Biuro Sprzedaży - ul. Zwoleńska 81 lok. 4, piętro 1**

e-mail: [biuro@senn.pl](mailto:biuro@senn.pl)  
tel. +48 733 80 90 90



[www.senn.pl](http://www.senn.pl)



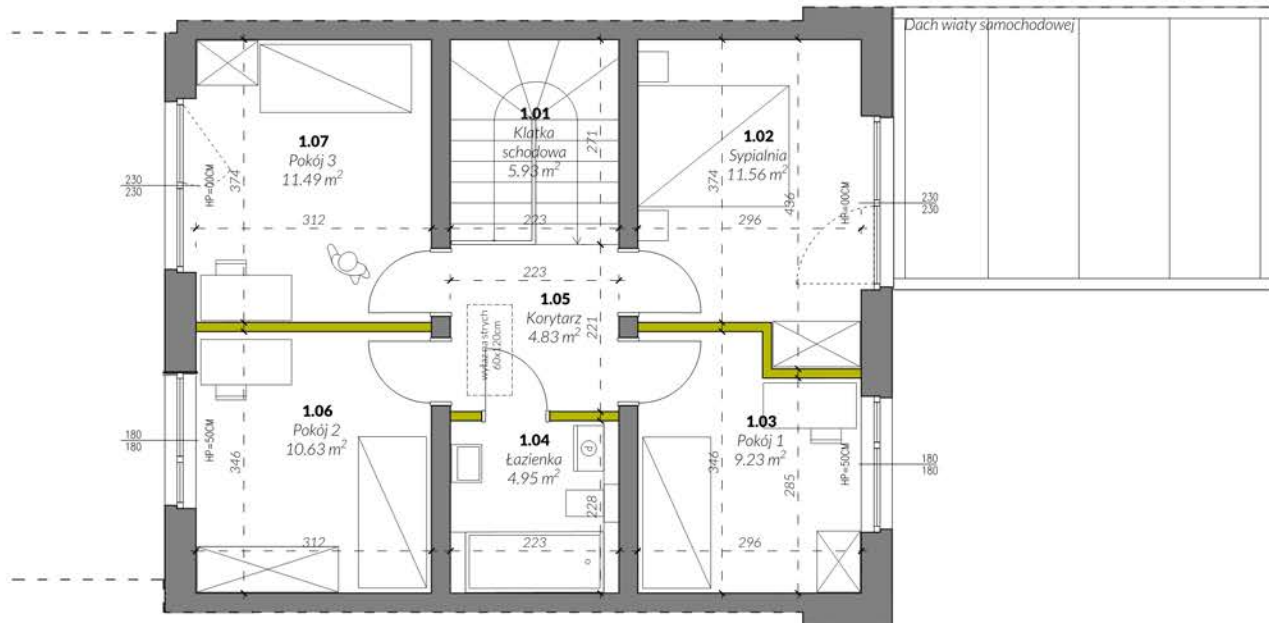
Powyższe rysunki i wizualizacje mają charakter poglądowy. Podane powierzchnie lokali są orientacyjne, dokładny obmiar zostanie określony po dokonaniu inwentaryzacji budynku. Umeblowanie i zagospodarowanie terenu nie stanowi oferty handlowej. Powyższa oferta ma charakter informacyjny i nie stanowi oferty handlowej w rozumieniu art.66 §1 Kodeksu Cywilnego oraz innych właściwych przepisów prawnych.

PIĘTRO



Legenda:

- Ściana niepodlegająca zmianom aranżacyjnym
- Ściana działkowa podlegająca zmianom aranżacyjnym



powierzchnia użytkowa  
**102.99m<sup>2</sup>**

powierzchnia domu  
**167.40m<sup>2</sup>**

**DOM C**

1.01	Klatka schodowa	5.93 m <sup>2</sup>
1.02	Sypialnia	11.56 m <sup>2</sup>
1.03	Pokój 1	9.23 m <sup>2</sup>
1.04	Łazienka	4.95 m <sup>2</sup>
1.05	Korytarz	4.83 m <sup>2</sup>
1.06	Pokój 2	10.63 m <sup>2</sup>
1.07	Pokój 3	11.49 m <sup>2</sup>

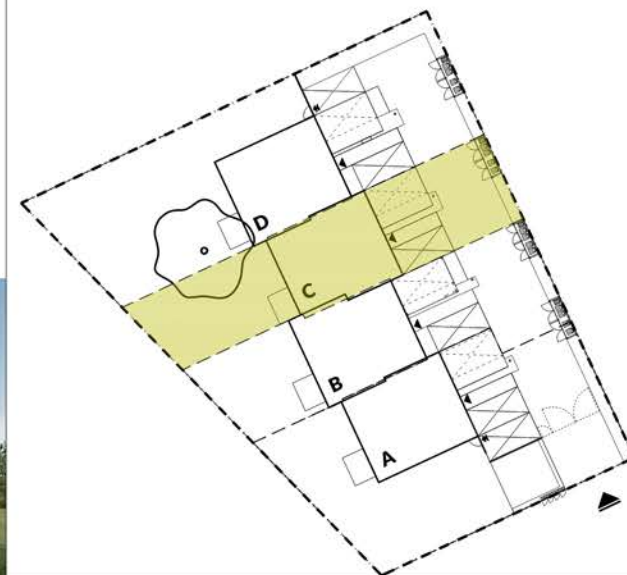
**PIĘTRO** **58.62 m<sup>2</sup>**  
powierzchnia działki **264 m<sup>2</sup>**  
powierzchnia ogrodu **95,0 m<sup>2</sup>**

Skontaktuj się z nami:  
**Biuro Sprzedaży - ul. Zwoleńska 81 lok. 4, piętro 1**

e-mail: [biuro@senn.pl](mailto:biuro@senn.pl)  
tel. +48 733 80 90 90



[www.senn.pl](http://www.senn.pl)

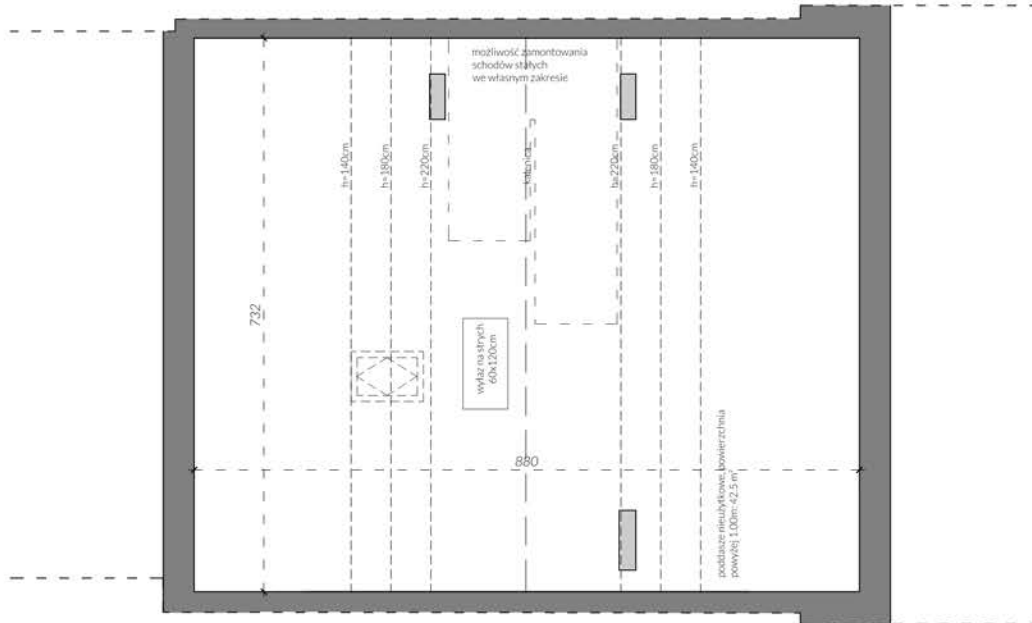


PODDASZE



Legenda:

- ściana niepodlegająca zmianom aranżacyjnym
- ściana działowa podlegająca zmianom aranżacyjnym



powierzchnia użytkowa  
**102.99m<sup>2</sup>**

powierzchnia domu  
**167.40m<sup>2</sup>**

**DOM C**

powierzchnia po podłodze  
powierzchnia powyżej 1m

**64.41 m<sup>2</sup>**  
42.5 m<sup>2</sup>

powierzchnia działki  
powierzchnia ogrodu

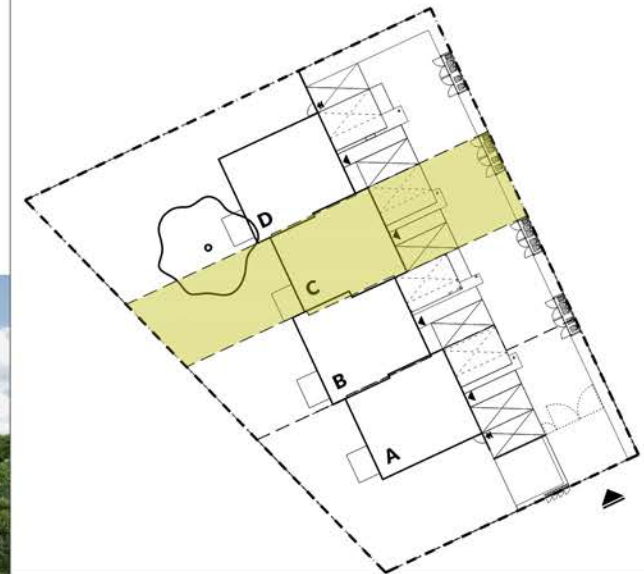
**264 m<sup>2</sup>**  
**95,0 m<sup>2</sup>**

Skontaktuj się z nami:  
**Biuro Sprzedaży - ul. Zwoleńska 81 lok. 4, piętro 1**

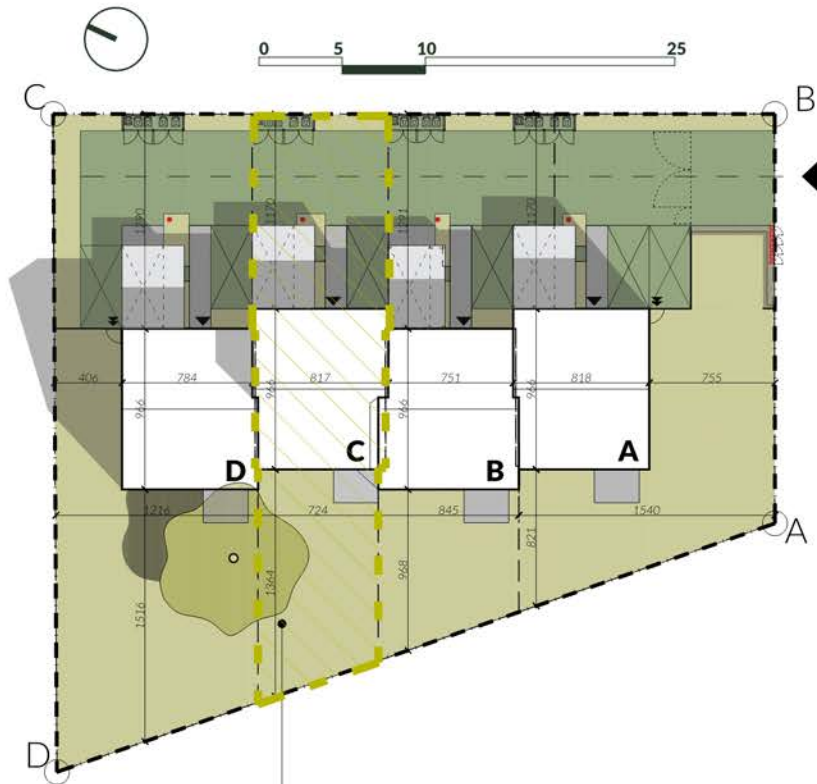
e-mail: [biuro@senn.pl](mailto:biuro@senn.pl)  
tel. +48 733 80 90 90



[www.senn.pl](http://www.senn.pl)



PZT



pow. działki 264 m<sup>2</sup>  
pow. ogródka 95,0 m<sup>2</sup>

LEGENDA:

- wejście do projektowanego budynku
- wejście przez furtkę
- wjazd/wyjazd na teren inwestycji
- granica obszaru opracowania
- granice ogródków

- obrys projektowanej zabudowy mieszkalnej
- powierzchnia utwardzona
- zadaszenie nad miejscem postojowym
- powierzchnia zielona na gruncie
- powierzchnia stabilizowana geokratą

- miejsce postojowe
- miejsce postojowe pod zadaszeniem
- miejsce gromadzenia odpadów stałych

Skontaktuj się z nami:  
**Biuro Sprzedaży - ul. Zwoleńska 81 lok. 4, piętro 1**

e-mail: [biuro@senn.pl](mailto:biuro@senn.pl)  
tel. +48 733 80 90 90



[www.senn.pl](http://www.senn.pl)

